

# UBPS03



**EN** Dual USB charger for Motorcycles  
*Installation & User Guide*

**DE** Dual-USB-Ladegerät für Motorräder  
*Installations- und Benutzerhandbuch*

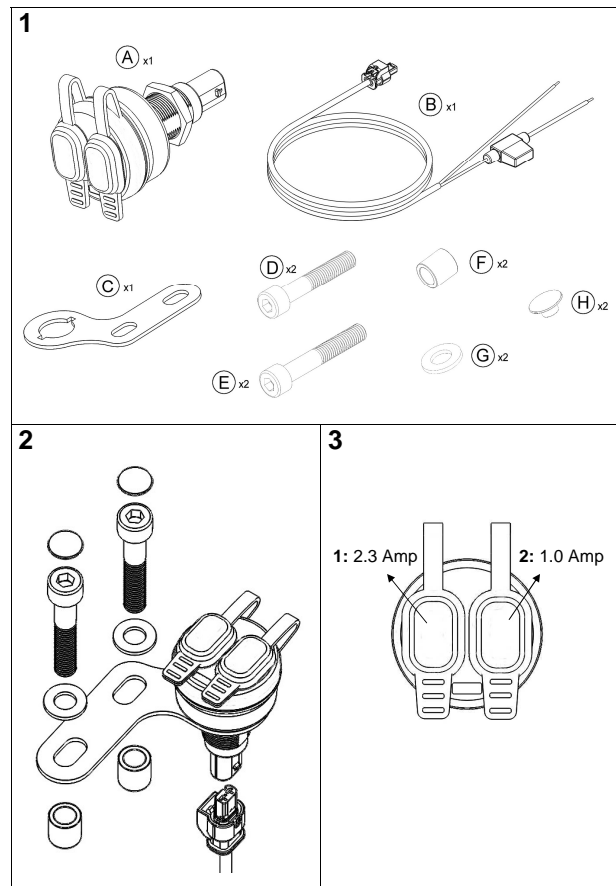
**PT** Carregador duplo USB para motos  
*Guia de Instalação e Utilização*

**ES** Cargador USB dual para motos  
*Guía de instalación y uso*

**FR** Chargeur USB double pour moto  
*Guide d'installation et d'utilisation*

**NL** Dubbele USB lader voor Motoren  
*Gebruikershandleiding*

**IT** Doppio caricabatteria USB per moto  
*Istruzioni d'installazione ed utilizzo*



## Einführung

**DE**

Herzlichen Glückwunsch zum Kauf Ihres Dual-USB-Ladegeräts für Ihr BMW Motorrad. Sie haben sich für ein innovatives Qualitätsprodukt entschieden, das in Europa entworfen und hergestellt wurde. Mit dem UBPS-Ladegerät können Sie während der Fahrt Ihr Smartphone, Ihre Kamera, Ihre Helmsprechanlage und andere Geräte aufladen. Dieses UBPS-Modell ist für die Montage in einer Schalttafel vorgesehen und ersetzt in vielen Fällen eine vorhandene leichtere Fassung.

Ihr Paket enthält die folgenden Elemente, wie in Bild 1:

A: USB-Ladegerät mit Mutter E: M8x50 Schrauben  
B: Kabel F: Abstandhalter  
C: Halterung G: Unterlegscheiben  
D: M8x45 Schrauben H: Abdeckungen für Schraubenkopf

## Allgemeine Beschreibung

Das UBPS Dual-USB-Ladegerät ist eine leistungsstarke Einheit, die verschiedene Geräte von Smartphone bis zu Tablets laden kann. Es verfügt über eine intelligente Erkennung des zu ladenden Geräts und passt die Leistung je nach Bedarf an. Die USB Anschlüsse haben unterschiedliche Leistungskapazitäten, wobei links (1) die erste Wahl ist (Abbildung 3):

### Main Anschluss 1 - 2.3 Amp

iPhone, iPad, smartphones Android, tablets Android, Kameras Gopro, andere Kameras, Bluetooth Helm Interkommunikator

### Hilfs-Anschluss 2 - 1.0 Amp

smartphones Android (langsamere Ladung), Kameras Gopro, andere Kameras, Bluetooth Helm Interkommunikator

UBPS hat ein eigenes Wetterschutzdesign. Öffnen Sie nur den zu benutzenden Port und lassen Sie den anderen geschlossen und geschützt. Beide Ports können gleichzeitig verwendet werden. Die Abdeckung lässt sich leicht und handschuhfreundlich öffnen, indem Sie die Lasche anheben.

Führen Sie den USB-Stecker von Ihrem Kabel ein, und der Port wird sofort versiegelt. Wenn Sie den Lade-Port nicht mehr benötigen, achten Sie darauf, die Abdeckung immer zu schließen. Drücken Sie sie vorsichtig und dennoch fest zu.

## Installation in das Motorrad

**DE**

**WICHTIGER HINWEIS:** Falls Sie mit Ihrer Motorradelektrik nicht vertraut sind, wird empfohlen, die blanken Kabel von einem erfahrenen Elektroinstallateur oder Ihrem örtlichen Fahrrad- / Wartungshändler anzuschließen. Versuchen Sie nicht, das Ladegerät zu öffnen, da es sich um eine versiegelte Einheit handelt. Wenn Sie es öffnen, erlischt die Produktgarantie.

Das Kabel (Abbildung 1, B) hat einen wetterfesten Inline-Sicherungshalter und endet in blanken Drähten zum Anschluss an die Motorrad- oder Roller-Stromquelle. Es wird empfohlen, das rote Pluskabel (+) an einen Punkt im elektrischen System des Motorrads anzuschließen, an dem nur Strom vorhanden ist und der Zündschlüssel eingeschaltet ist. Ein Beispiel ist die Kabelverbindung des Sicherungskastens zum Scheinwerferstromkreis. Der direkte Anschluss des positiven (+) roten Kabels an den Akku ist möglich, wird jedoch weniger empfohlen, da das Ladegerät permanent eingeschaltet ist.

Wählen Sie die beste Position für die Montage der Halterung mit dem USB-Ladegerät. Die Halterung bietet 4 Optionen: vor oder hinter dem Lenker, rechts oder links. Stecken Sie das doppelte USB-Ladegerät in die Halterung und ziehen Sie die Mutter fest. Nicht zu fest anziehen. Entfernen Sie die Ursprungsschrauben der Lenkerklemme, messen Sie deren Länge und wählen Sie einen der beiden mitgelieferten Sätze aus, die 15 mm länger sind als die Originale. Montieren Sie den Satz in der in Abbildung 2 gezeigten Reihenfolge wieder in der Lenkerklemme. Das anzuziehende Anzugsmoment beträgt 23 Nm.

Stecken Sie den Kabelstecker in das USB-Ladegerät, bis er einrastet.

Stellen Sie sicher, dass Sie das Ausgangskabel nicht zu nahe am Motorkopf oder einer anderen Wärmequelle verlegen. Es wird empfohlen, dass Sie sich ansehen und prüfen, wo der Hauptkabelbaum des Motorrads oder Rollers entlang läuft, und ihm dann folgen. Versuchen Sie im vorderen Bereich des Motorrads, das Kabel zusammen mit dem Kabelbaum zu verlegen. Achten Sie dabei darauf, dass das Kabel beim Lenken oder Drehen nicht belastet wird.

Befestigen Sie das schwarze Minuskabel (-) am Motorradrahmen, um eine geeignete Schraube oder Schraube zu finden, oder direkt am Minuskabel der Batterie (-).

Schließen Sie das rote Pluskabel (+) an den gewählten Verbindungspunkt an.

Sie sind fertig!

## Introduction

**EN**

Congratulations on the purchase of the dual USB charger for your motorcycle. With it, you have chosen an innovative high quality product designed and made in Europe.

The UBPS charger will allow you to charge your smartphone, camera, helmet intercom and other devices while riding.

This UBPS model is designed to be mounted over the tubular handlebar clamp.

Your package contains the following items, as per figure 1:

A: dual USB charger with nut E: M8x50 screws  
B: cable F: spacers  
C: bracket G: washers  
D: M8x45 screws H: covers for screw head

## General description

The UBPS dual USB charger is a powerful unit able to charge various devices from smartphones to tablets.

It features intelligent detection of the device to be charged and adapts power according to the need. The USB connectors have different power capacity, being the left (1) the first choice (figure 3):

### Port 1 (left) Master 2.3 Amp

For iPhone, iPad, Android smartphones, Android tablets, Gopro cameras, other cameras, Bluetooth helmet intercom.

### Port 2 (right) Auxiliary 1.0 Amp

For Android smartphones (slower charge), Gopro cameras, other cameras, Bluetooth helmet intercom.

UBPS features an independent weather cover design. Only open the port to be used, leaving the other closed and protected. Both ports can be used simultaneously. The cover opens easily by lifting the tab, being glove friendly.

Insert the USB plug from your cable and the port becomes immediately sealed. When you do not need the charger port any longer, please mind to always close the cover. Press it over carefully yet firmly.

## Introdução

**PT**

Parabéns pela compra do carregador duplo USB para a sua moto. Adquiriu um produto inovador e de qualidade desenvolvido e fabricado em Portugal. O carregador UBPS irá permitir-lhe carregar o seu telefone, câmara, intercomunicador ou outro dispositivo em viagem. Este modelo de UBPS é destinado para montagem sobre as braçadeiras de fixação de guiadores tubulares.

Encontrará na embalagem as seguintes peças (imagem 1):

A: carregador USB c/ porca E: parafusos M8x50  
B: cabo F: espaçadores  
C: suporte de montagem G: anilhas  
D: parafusos M8x45 H: tampas p/ cabeça parafusos

## Descrição Geral

O carregador duplo USB é um potente acessório capaz de carregar diversos dispositivos desde smartphones a tablets. Dispõe de deteção inteligente do dispositivo a ele ligado e adapta a potência fornecida conforme necessário. As duas tomadas USB têm potências diferentes, sendo a da esquerda (1) a primeira opção (imagem 3).

### Porta principal 1 – 2.3 A

iPhone, iPad, telefones Android, tablets Android, câmeras Gopro, outras câmeras, intercomunicadores de capacete

### Porta auxiliar 2 – 1.0 A

telefones Android (carga mais lenta), câmeras Gopro, outras cameras, intercomunicadores de capacete

## Guia de utilização

O UBPS dispõe de tampas de proteção independentes para as portas USB. Abra apenas a tampa da porta que vai utilizar, mantendo a outra fechada. As duas portas podem ser usadas simultaneamente. As tampas abrem facilmente puxando a patilha, mesmo com luvas.

Inserindo a ficha USB do seu cabo de carga a porta fica imediatamente selada. Quando já não precisar de carregar o seu dispositivo e retirar a ficha USB, nunca esqueça de fechar a tampa. Para isso, pressione-a com gentileza mas firmemente.

## Installation in the motorcycle

**EN**

**IMPORTANT NOTICE:** In case you are not familiar with your motorcycle electrics, it is recommended that connection of the bare wire leads is done by an experienced electrical equipment installer or by your local bike/servicing dealer. Do not attempt to open the charger case, as it is a sealed unit and opening it will invalidate the product warranty.

The cable (figure 1,B) has a weatherproof in-line fuseholder and ended in bare wires for connection to the motorcycle or scooter power source. It is recommended that the red positive wire (+) is connected to a point in the motorcycle electrical system, where there is power only and when the ignition key is switched on. An example is the fusebox wirelink to the headlight circuit. Direct connection of the positive (+) red wire to the battery is possible but less recommend as the charger will be permanently on.

Choose the best position for mounting the bracket with the USB charger. The bracket allows 4 options: ahead or behind of the handlebar, right or left. Insert the dual USB charger into the bracket and tight the nut. Do not overtight. Remove the origin screws of the handlebar clamp, measure their length and choose one of the 2 sets supplied the ones nearest 15 mm longer than the originals. Mount the set back in the handlebar clamp with the sequence shown in figure 2. Refer to your bike specifications for the tightening torque to apply, typically 23 Nm.

Plug the cable connector into the USB charger, until it locks.

Be sure that **you do not** run the output cable too close to the engine head or any other heat source. It is suggested that you look at and check where the main electrical harness of the motorcycle or scooter runs along and then follow it. In the front area of the motorcycle, try to run the cable together with the cable harness, making sure that when you're steering or turning, the cable is not stressed.

Attach the black negative (-) wire to the motorcycle frame finding a suitable screw or bolt, or directly to the battery negative (-)

Attach the red positive (+) wire to the chosen connection point.

You are done!

## Instalação na moto

**PT**

**AVISO IMPORTANTE:** no caso de não estar familiarizado com a instalação eléctrica da sua moto, recomendamos que a ligação do cabo seja feita por um técnico especializado ou pela sua oficina habitual. Não tente abrir o corpo do carregador, por se tratar de uma unidade selada e a sua eventual abertura invalidar a garantia.

O cabo (figura 1, B) inclui um suporte de fusível estanque e termina em fios desnudados para ligação à moto. Recomendamos que o fio vermelho positivo (+) seja ligado a um ponto que só tenha energia quando a chave está ligada. Um exemplo de ponto para esta finalidade é a saída da caixa de fusíveis para as luzes de médios. A ligação do positivo direta à bateria é possível mas não recomendada, uma vez que o carregador ficará ligado permanentemente.

Escolha a melhor posição para a montagem do carregador USB. O suporte permite 4 posições diferentes, à frente ou atrás do guidador e à esquerda ou à direita. Insira o carregador USB no suporte e aperte a porca, sem excesso de força. Retire os dois parafusos de origem da braçadeira que fixa o guidador, meça o comprimento e escolha entre os dois comprimentos fornecidos, quais os mais próximos de 15 mm mais que os de origem. Monte o conjunto na braçadeira com a sequência ilustrada na figura 2. Aperte os novos parafusos com o torque especificado para a sua moto, tipicamente 23Nm.

Ligue a ficha do cabo no carregador USB. Certifique-se que ficou bem inserida e travada.

Certifique-se que ao passar o cabo para o ponto de ligação na moto ele não fica muito próximo da cabeça do motor ou outra fonte de calor. Sugerimos que sempre que possível acompanhe a cablagem principal da moto da zona frontal até debaixo do banco. Tenha em atenção se viragem do guidador não coloca o cabo em esforço, se fôr o caso.

Ligue o fio preto negativo (-) a um ponto do quadro da moto ou ao borne negativo (-) da bateria.

Ligue o fio vermelho positivo (+) ao ponto escolhido.

Já está! Disfrute das capacidades do seu novo carregador.

## Introducción  (ES)

Felicitaciones por la compra del cargador USB doble para su moto. Ha adquirido un producto innovador y de calidad desarrollado y fabricado en Europa. El cargador UBPS le permitirá cargar su teléfono, cámara, intercomunicador u otro dispositivo en viaje. El cargador UBPS le permitirá cargar su teléfono, cámara, intercomunicador de casco y otros dispositivos mientras conduce.

Este modelo UBPS está diseñado para montarse en las abrazaderas de los manillares tubulares.

Encontrará en el embalaje las siguientes piezas (imagen 1):

A: cargador USB con tuerca
E: tornillos M8x50
B: cable
F: espaciadores
C: soporte de montaje
G: arandelas
D: tornillos M8x45
H: tapas de cabeza de tornillo

### Descripción general

El cargador doble USB es un potente accesorio capaz de cargar diversos dispositivos desde teléfonos a tablets. Dispone de detección inteligente del dispositivo a él conectado y adapta la potencia suministrada según sea necesario. Los conectores USB tienen diferente capacidad de potencia, siendo el izquierdo (1) la primera opción (figura 3):

#### Puerta principal 1 - 2.3 A

iPhone, iPad, teléfonos Android, tablets Android, cámaras Gopro, otras cámaras, intercomunicadores de casco Bluetooth

#### Puerta auxiliar 2 - 1.0 A

teléfonos Android (carga más lenta), cámaras Gopro, otras cámaras, intercomunicadores de casco bluetooth

El UBPS dispone de tapas de protección independientes para los puertos USB. Abra sólo la tapa de la puerta que va a utilizar, manteniendo la otra cerrada. Los dos puertos se pueden utilizar simultáneamente. Las tapas se abren fácilmente tirando de la lengüeta, incluso con guantes.

Al insertar el enchufe USB de su cable de carga, la puerta queda inmediatamente sellada. Cuando ya no necesite cargar el dispositivo y extraer el enchufe USB, no olvide cerrar la tapa. Para ello, presione con cuidado pero firmemente.

## Introductie  (NL)

Gefeliciteerd met de aankoop van uw nieuwe dubbele USB lader voor uw motor. Hiermee hebt u gekozen voor een innovatief product van hoge kwaliteit, ontworpen en geproduceerd in Europa.

Met de UBPS lader kunt u tijdens het rijden uw smartphone, camera, helm communicatiesysteem en andere apparaten opladen.

Dit UBPS-model is ontworpen om over de buisvormige stuurklem te worden gemonteerd.

Uw pakket bevat de volgende items, zoals in afbeelding 1:

A: USB-oplader met moer
E: M8x50 schroeven
B: kabel
F: afstandhouders
C: beugel
G: ringen
D: M8x45 schroeven
H: afdekkingen voor schroefkop

### Algemene beschrijving

De UBPS dubbele USB lader is een krachtige toestel die verschillende gadgets van camera's tot tablets kan opladen. Het beschikt over een intelligente detectie van het op te laden apparaat en past het vermogen aan aan de hand van de behoefte. De USB-connectoren hebben verschillende stroomcapaciteit, waarbij links (1) de eerste keuze is (figuur 3):

#### Poort 1 – Master - 2.3 Amp

iPhone, iPad, Android smartphones, Android tablets, Bluetooth helm communicatiesystemen, Gopro camera's, Andere camera's

#### Poort 2 – Aux - 1.0 Amp

Android smartphones (langzamere lading), Bluetooth helm communicatiesystemen, Gopro camera's, Andere camera's

UBPS heeft een onafhankelijk hoesontwerp. Open alleen de te gebruiken poort en laat de andere gesloten en beschermd. Beide poorten kunnen tegelijkertijd worden gebruikt. Het deksel opent gemakkelijk door het lipje op te tillen, dat handschoenvriendelijk is.

Sluit de USB stekker van uw kabel aan op de poort en deze is meteen verzegeld. Als u de laderpoort niet langer nodig hebt, moet u de kap altijd sluiten. Druk hem voorzichtig en stevig aan.

## Instalación en la moto  (ES)

**AVISO IMPORTANTE: En caso de que no esté familiarizado con la instalación eléctrica de su moto, le recomendamos que la conexión del cable la realice un técnico especializado o su taller habitual. No intente abrir el cuerpo del cargador, ya que es una unidad sellada y su eventual apertura invalidará la garantía.**

El cable (figura 1, B) incluye un portafusibles hermético y termina en hilos desnudos para la conexión a la moto. Recomendamos que el cable rojo positivo (+) esté conectado a un punto que solo tenga energía cuando la llave de encendido esté conectada. Un ejemplo de un punto para este propósito es la salida de la caja de fusibles para la luz de carretera. La conexión directa del positivo a la batería es posible pero no se recomienda, ya que el cargador estará conectado permanentemente.

► Elija la mejor posición para montar el cargador USB. El soporte permite 4 posiciones diferentes, delante o detrás del manillar y hacia la izquierda o hacia la derecha. Inserte el cargador USB en el soporte y apriete la tuerca, sin exceso de fuerza. Retira los dos tornillos originales de la abrazadera que sujeta el manillar, mide la longitud y elige entre las dos longitudes proporcionadas, que se acercan a 15 mm más que las originales. Monte el conjunto en la abrazadera con la secuencia que se muestra en la figura 2. Apriete los tornillos nuevos al par especificado para su moto, generalmente 23 Nm.

► Conecte el enchufe del cable al cargador USB. Asegúrese de que esté correctamente insertado y trabado.

► Asegúrese de que al pasar el cable al punto de conexión de la moto, no esté demasiado cerca de la cabeza del motor u otra fuente de calor. Sugerimos que, siempre que sea posible, acompañe el cableado principal de la motocicleta desde el área delantera hasta debajo del asiento. Tenga en cuenta que girar el manillar no ejerce presión sobre el cable, si corresponde.

► Conecte el cable negativo negro (-) a un punto del cuadro de la motocicleta o al terminal negativo (-) de la batería.

► Conecte el cable rojo positivo (+) al punto elegido.

► ¡Ya está! Disfrute de las capacidades de su nuevo cargador.

## Installatie  (NL)

***BELANGRIJKE OPMERKING: Als u niet bekend bent met de elektrische installatie van uw motorfiets, is het raadzaam om het aansluiten van de blootliggende draden te laten doen door een ervaren installateur van elektrische apparatuur of door uw plaatselijke fiets- / onderhoudsdealer. De gebruiker mag dit werk niet proberen uit te voeren zonder voorafgaande ervaring of een bepaald competentieniveau. Probeer de opladerbehuizing niet te openen, aangezien het een verzegelde eenheid is en als u deze opent, vervalt de productgarantie.***

De kabel (afbeelding 1, B) heeft een weerbestendige in-line zekeringhouder en eindigde in blootliggende draden voor aansluiting op de stroombron van de motor of scooter. Het wordt aanbevolen de rode positieve draad (+) aan te sluiten op een punt in het elektrische systeem van de motorfiets, waar alleen stroom is en wanneer de contactsleutel is ingeschakeld. Een voorbeeld is de kabel van de zekeringenkast naar het koplampcircuit. Directe aansluiting van de positieve (+) rode draad op de accu is mogelijk, maar wordt minder aanbevolen, aangezien de oplader permanent aan zal zijn.

► Kies de beste positie om de beugel met de USB-oplader te monteren. De beugel biedt 4 opties: voor of achter het stuur, rechts of links. Plaats de dubbele USB-oplader in de beugel en draai de moer vast. Niet te strak. Verwijder de originele schroeven van de stuurklem, meet hun lengte en kies een van de 2 meegeleverde sets, de sets die het dichtst bij 15 mm langer zijn dan de originelen. Monteer de set terug in de stuurklem met de volgorde die wordt getoond in figuur 2. Raadpleeg de specificaties van uw fiets voor het aanhaalmoment dat moet worden toegepast, typisch 23 Nm. ► Steek de kabelstekker in de USB-oplader tot deze vastklikt. ► Zorg ervoor dat u de uitgangskabel niet te dicht bij de motorkop of een andere warmtebron legt. Het wordt aangeraden om te kijken en te controleren waar de elektrische hoofddraadboom van de motorfiets of scooter langs loopt en deze vervolgens te volgen. Probeer in het voorste gedeelte van de motorfiets de kabel samen met de kabelboom te leggen en zorg ervoor dat de kabel niet onder spanning komt te staan wanneer u stuurt of draait. ► Bevestig de zwarte negatieve (-) draad aan het motorfietsframe en zoek een geschikte schroef of bout, of direct aan de negatieve (-) accu ► Bevestig de rode positieve (+) draad op het gekozen aansluitpunt. Uw bent klaar!

## Introduction  (FR)

Félicitations d'avoir acquis ce chargeur double USB pour votre moto. Vous avez acheté un produit innovant, de qualité, développé et fabriqué en Europe. Le chargeur UBPS vous permettra de charger votre téléphone, caméra, interphone bluetooth ou autre appareil pendant votre voyage.

Ce modèle UBPS est conçu pour être monté sur le collier de guidon tubulaire.

Vous trouverez les pièces suivantes dans l'emballage, comme indiqué dans l'image 1:

A: chargeur USB avec écrou
E: vis M8x50
B: cable
F: entretoises
C: support
G: rondelles
D: vis M8x45
H: couvercles pour tête de vis

### Description générale

Le chargeur double USB est un accessoire puissant capable de charger plusieurs types appareils. Il détecte l'appareil qui lui est connecté et adapte la puissance fournie en fonction de ses besoins. Les connecteurs USB ont une capacité d'alimentation différente, étant la gauche (1) le premier choix (figure 3):

#### Porte principale 1 - 2.3 Amp

iPhone, ipad, téléphones Android, tablets Android, Caméras GoPro, autres caméras, intercommunicateurs

#### Porte auxiliaire 2 - 1.0 Amp

téléphones Android (charge plus lente), Caméras GoPro, autres caméras, intercommuniqueurs

Le UBPS possède des capuchons de protection indépendants pour les ports USB. Ouvrez uniquement le couvercle du port à utiliser, en gardant l'autre fermé. Les deux ports peuvent être utilisés simultanément. Les couvertures s'ouvrent facilement en tirant sur la languette, même avec des gants.

En insérant la prise USB de votre câble de recharge, le port est immédiatement scellé. Lorsque vous ne l'avez plus besoin, retirez la prise USB, n'oubliez jamais de fermer le capuchons. Pour ce faire, appuyez doucement mais fermement.

## Introduzione  (IT)

Congratulazioni per l'acquisto del tuo nuovo caricatore doppio USB per la tua moto. Hai acquistato un prodotto innovativo e di qualità pensato e fabbricato in Europa.

Il caricabatterie UBPS ti consentirà di ricaricare il telefono, la fotocamera, l'interfono od altri dispositivi durante il viaggio.

Questo modello UBPS è progettato per essere montato sul morsetto del manubrio tubolare.

nella confezione sono presenti le seguenti parti, come mostrato nella figura 1:

A: caricatore USB con dadi
E: viti M8x50
B: cavo
F: distanziatori
C: staffa
G: rondelle
D: viti M8x45
H: coperture per testa della vite

### Descrizione generale

Il doppio caricatore USB è un potente accessorio in grado di caricare più dispositivi, dalle fotocamere ai tablet. Possiede il rilevamento intelligente del dispositivo ad esso collegato ed adatta la potenza fornita a seconda delle necessità. I connettori USB hanno capacità di alimentazione diversa, essendo il sinistro (1) la prima scelta (figura 3):

#### Porta principale 1 – 2.3 A

iPhone, iPad, telefono Android, tablets Android, fotocamere Gopro, altre fotocamere, interfone bluetooth

#### Porta ausiliaria 2 – 1.0 A

telefono Android (ricarica più lenta), fotocamere Gopro, altre fotocamere, interfone Bluetooth

Il UBPS ha tappi di protezione indipendenti per le porte USB. Aprire solo il tappo della porta da utilizzare, mantenendo l'altra porta chiusa. Entrambe le porte possono essere utilizzate contemporaneamente. I tappi si aprono facilmente tirando la linguetta, anche con i guanti.

Inserendo la spina USB del cavo di ricarica, la porta viene immediatamente sigillata. Quando non è più necessario caricare il dispositivo, rimuovere la spina USB e non dimenticare di chiudere il tappo. Per fare ciò, premere delicatamente, ma con fermezza.

## Installation a la moto  (FR)

**AVIS IMPORTANT: au cas où vous ne seriez pas familiarisé avec l'installation électrique de votre moto, nous vous recommandons que le raccordement des câbles soit effectué par un technicien spécialisé ou votre atelier habituel. N'essayez pas d'ouvrir le corps du chargeur, car il s'agit d'une unité scellée et son ouverture éventuelle annulera la garantie.**

Le câble (figure 1, B) comprend un porte-fusible étanche et se termine par des fils nus pour la connexion à la moto. Nous recommandons que le fil rouge positif (+) soit connecté à un point qui n'est alimenté que lorsque la clé de l'allumage est activé. Un exemple de point à cet effet est la sortie de la boîte à fusibles pour les feux de croisement. Une connexion directe du positif à la batterie est possible mais non recommandée, car le chargeur sera connecté en permanence.

► Choisissez la meilleure position pour monter le support avec le chargeur USB. Le support permet 4 options: devant ou derrière le guidon, à droite ou à gauche. Insérez le double chargeur USB dans le support et serrez l'écrou. Ne pas trop serrer. Retirez les vis d'origine du collier de guidon, mesurez leur longueur et choisissez l'un des 2 jeux fournis, ceux les plus proches de 15 mm plus longs que les originaux. Remontez le jeu dans le collier de guidon en suivant la séquence illustrée à la figure 2. Reportez-vous aux spécifications de votre moto pour le couple de serrage à appliquer, généralement 23 Nm.

► Branchez le connecteur du câble dans le chargeur USB jusqu'à ce qu'il se verrouille.

► Assurez-vous que lors du passage du câble au point de connexion sur la moto, il n'est pas trop près de la tête du moteur ou d'une autre source de chaleur. Nous suggérons que chaque fois que possible, accompagnez le câblage principal de la moto de la zone avant au dessous du siège. Notez que le fait de tourner le guidon ne sollicite pas le câble, le cas échéant.

► Connectez le fil négatif noir (-) à un point du cadre de la moto ou à la borne négative (-) de la batterie.

► Connectez le fil rouge positif (+) au point choisi.

► Vous y êtes déjà! Profitez de votre nouveau chargeur.

## Installazione nella moto  (IT)

***AVVISO IMPORTANTE: nel caso in cui non si abbia familiarità con l'installazione elettrica della propria motocicletta, si consiglia di far eseguire il collegamento del cavo da un tecnico specializzato o dalla propria officina abituale. Non tentare di aprire il corpo del caricatore, in quanto è un'unità sigillata e la sua eventuale apertura invaliderà la garanzia.***

Il cavo (figura 1, B) ha un portafusibile in linea resistente alle intemperie e termina con fili scoperti per il collegamento alla fonte di alimentazione della motocicletta o dello scooter. Si consiglia di collegare il filo rosso positivo (+) ad un punto dell'impianto elettrico della motocicletta, dove è presente solo l'alimentazione e quando la chiave di avviamento è inserita. Un esempio è il collegamento della scatola dei fusibili al circuito dei fari. Il collegamento diretto del filo rosso positivo (+) alla batteria è possibile ma meno consigliato in quanto il caricabatterie sarà sempre acceso.

► Scegliere la posizione migliore per montare la staffa con il caricatore USB. La staffa consente quattro opzioni: davanti o dietro al manubrio, destra o sinistra. Inserire il caricatore USB doppio nella staffa e serrare il dado. Non stringere troppo. Rimuovere le viti di origine del morsetto manubrio, misurarne la lunghezza e scegliere uno dei 2 set in dotazione quello più vicino di 15 mm più lungo degli originali. Rimontare il set nel morsetto del manubrio con la sequenza mostrata in figura 2. Fare riferimento alle specifiche della bicicletta per la coppia di serraggio da applicare, tipicamente 23 Nm.

► Collegare il connettore del cavo al caricatore USB, finché non si blocca.

► Assicurarsi di non far passare il cavo di uscita troppo vicino alla testata del motore oa qualsiasi altra fonte di calore. Si suggerisce di guardare e controllare dove scorre il cablaggio elettrico principale della motocicletta o dello scooter e poi seguirlo. Nella zona anteriore della motocicletta, provare a far passare il cavo insieme al cablaggio, assicurandosi che quando si sterza o si svolta, il cavo non sia sollecitato.

► Fissare il filo nero negativo (-) al telaio della moto trovando una vite o bullone adatto, oppure direttamente al negativo della batteria (-)

► Collegare il filo rosso positivo (+) al punto di connessione scelto.

► Fatto! Goditi le funzionalità del tuo nuovo caricatore.